

九、动力转向器油泵

(一) 拆卸和安装

拆卸前的预操作

- 排出动力转向器油

安装后的操作

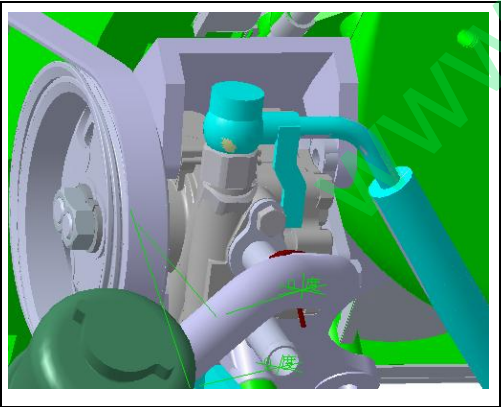
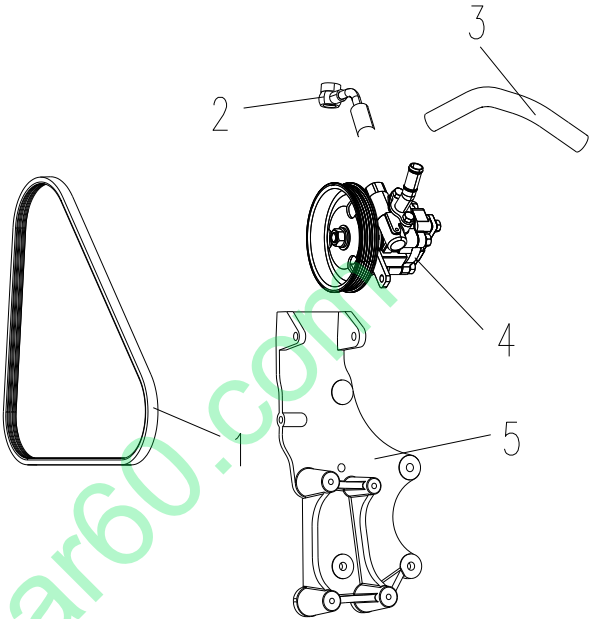
- 注入动力转向器油
- 调整传动皮带的张紧度
- 动力转向器油路放气
- 油泵压力的检查

拆卸步骤

▶ B ◀

▶ A ◀

1. 传动皮带
2. 吸油软管
3. 压力软管
4. 油泵
5. 油泵支架



(二) 检查

检查皮带轮有无开裂。
检查皮带轮总成有无不均匀的转动。

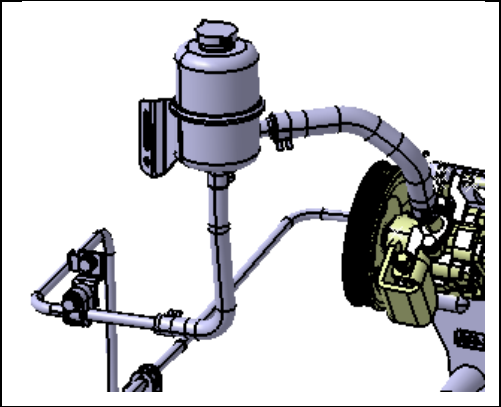
(三) 安装操作要领

▶ A ◀ 压力软管的安装

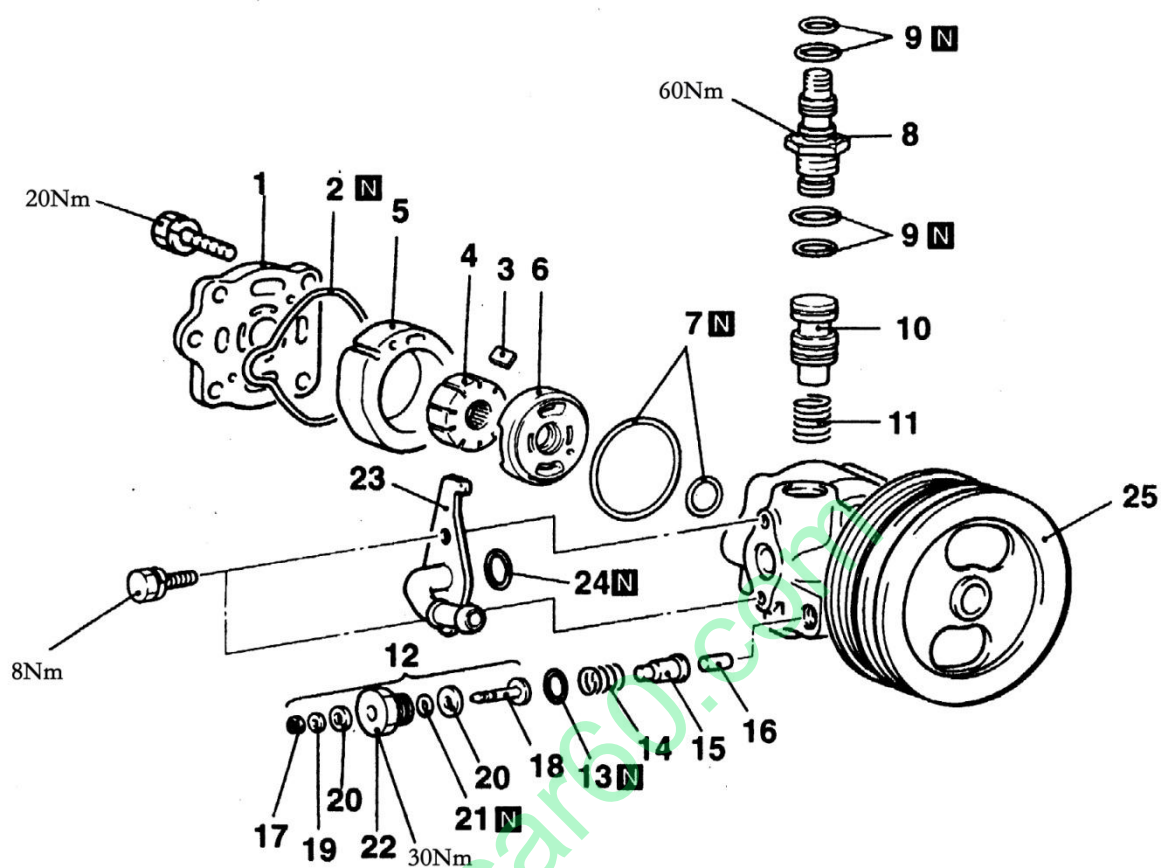
接上压力软管，打紧螺栓，有限位支架固定软管接头的位置。

▶ B ◀ 吸油软管的安装

装上软管，使识别记号处于如图所示的位置。



(四) 分解和重新装配



分解步骤

1. 油泵盖
 ▶E◀ 2. O形圈
 ▶D◀ 3. 叶片
 ▶C◀ 4. 转子
 ▶A◀ 5. 凸轮环
 ▶A◀ 6. 侧板
 ▶A◀ 7. O形圈
 ▶A◀ 8. 管接头
 ▶A◀ 9. O形圈
 10. 流量控制阀
 11. 流量控制弹簧
 12. 端子总成
 ▶A◀ 13. O形圈
 ▶B◀ 14. 弹簧

15. 柱塞
 16. 活塞杆
 17. 弹性挡圈
 18. 端子
 19. 垫圈
 20. 绝缘圈
 ▶A◀ 21. O形圈
 22. 螺塞
 23. 吸油接头
 ▶A◀ 24. O形圈
 25. 油泵体和皮带轮总成

注意

不要分解流量控制阀。

(五) 检查

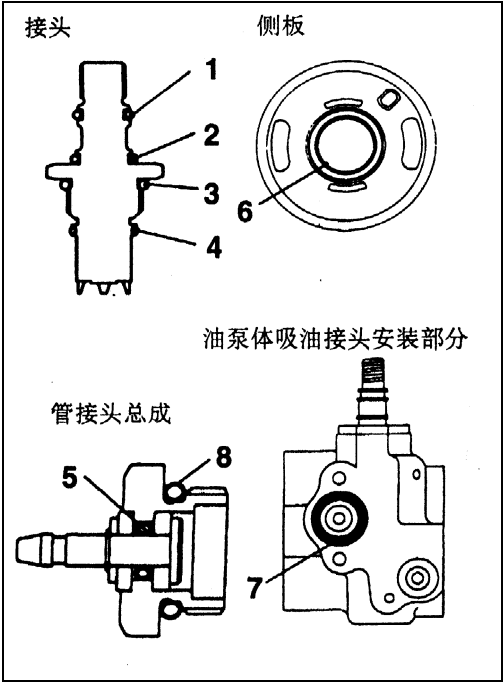
- 检查流量控制阀是否堵塞。
- 检查皮带轮总成有无磨损或损伤。
- 检查转子的槽和叶片有无“台阶状的”磨损。
- 检查凸轮环和叶片的接触面有无“台阶状的”磨损。
- 检查叶片有无损伤。

(六) 重新装配操作要领

▶ A ◀ 0 形圈的安装

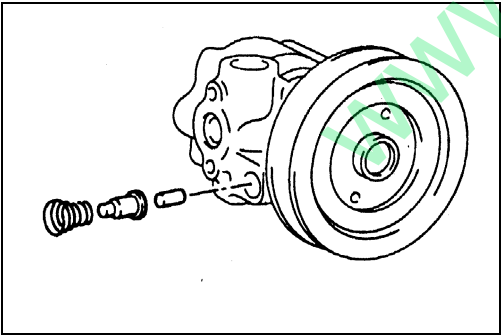
在要安装的 0 形圈上涂规定的润滑油。

号码	内径×宽度 毫米
1	11×1.9
2	13×1.9
3	17.8×2.4
4	13.5×1.5
5	3.8×1.9
6	16.8×2.4
7	17.8×2.4
8	13.0×1.9



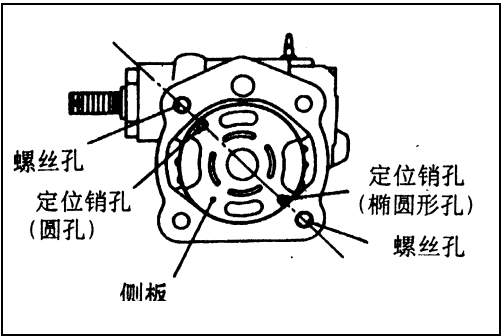
▶ B ◀ 弹簧的安装

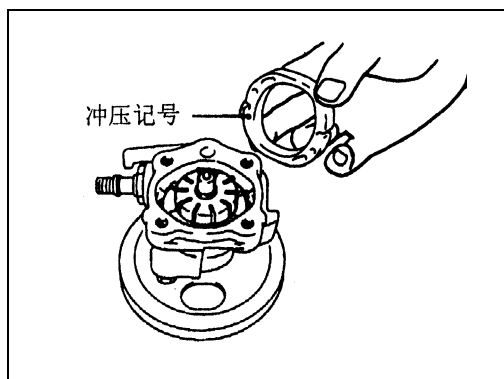
将弹簧装入油泵体，其大直径端位于端子总成侧。



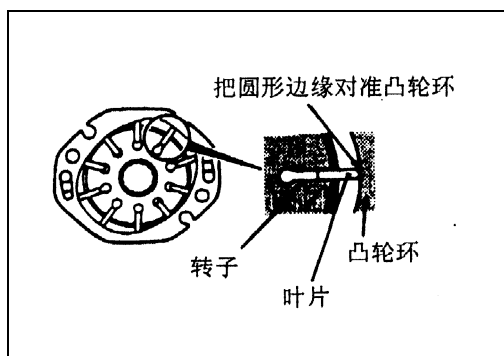
▶ C ◀ 侧板的安装

装上侧板，使油泵体上的螺孔与侧板的定位销孔呈直线对准。



**► D ◀ 凸轮环的安装**

装上凸轮环，冲打的识别记号面向侧板。

**► E ◀ 叶片的安装**

将叶片装到转子，务必注意安装方向。